



## ВОЗДУХООТВОДЧИК АВТОМАТИЧЕСКИЙ AE30SS

### Технические характеристики



#### По вопросам продаж и поддержки обращайтесь:

Архангельск +7 (8182) 45-71-35  
Астрахань +7 (8512) 99-46-80  
Барнаул +7 (3852) 37-96-76  
Белгород +7 (4722) 20-58-80  
Брянск +7 (4832) 32-17-25  
Владивосток +7 (4232) 49-26-85  
Волгоград +7 (8442) 45-94-42  
Екатеринбург +7 (343) 302-14-75  
Ижевск +7 (3412) 20-90-75  
Казань +7 (843) 207-19-05  
Калуга +7 (4842) 33-35-03

Кемерово +7 (3842) 21-56-70  
Киров +7 (8332) 20-58-70  
Краснодар +7 (861) 238-86-59  
Красноярск +7 (391) 989-82-67  
Курск +7 (4712) 23-80-45  
Липецк +7 (4742) 20-01-75  
Магнитогорск +7 (3519) 51-02-81  
Москва +7 (499) 404-24-72  
Мурманск +7 (8152) 65-52-70  
Наб.Челны +7 (8552) 91-01-32  
Ниж.Новгород +7 (831) 200-34-65

Новосибирск +7 (383) 235-95-48  
Омск +7 (381) 299-16-70  
Орел +7 (4862) 22-23-86  
Оренбург +7 (3532) 48-64-35  
Пенза +7 (8412) 23-52-98  
Пермь +7 (342) 233-81-65  
Ростов-на-Дону +7 (863) 309-14-65  
Рязань +7 (4912) 77-61-95  
Самара +7 (846) 219-28-25  
Санкт-Петербург +7 (812) 660-57-09  
Саратов +7 (845) 239-86-35

Сочи +7 (862) 279-22-65  
Ставрополь +7 (8652) 57-76-63  
Сургут +7 (3462) 77-96-35  
Тверь +7 (4822) 39-50-56  
Томск +7 (3822) 48-95-05  
Тула +7 (4872) 44-05-30  
Тюмень +7 (3452) 56-94-75  
Ульяновск +7 (8422) 42-51-95  
Уфа +7 (347) 258-82-65  
Хабаровск +7 (421) 292-95-69  
Челябинск +7 (351) 277-89-65  
Ярославль +7 (4852) 67-02-35

## ВОЗДУХООТВОДЧИК АВТОМАТИЧЕСКИЙ AE30SS (из нержавеющей стали)

### ОПИСАНИЕ

AE30SS выполненная полностью из нержавеющей стали конструкция воздухоотводчика удаляющего воздух из систем горячего водоснабжения или из систем перегретой воды, также из жидкостных систем, химическая стойкость которых позволяет использовать данную модель. Минимальная плотность жидкости не ниже 0,75 кг/дм<sup>3</sup>.

Данная конструкция воздухоотводчика может быть использована в комбинации с другими воздухоотводчиками или сепараторами, а также для непосредственного использования в системах трубопроводов.

Присоединение – внутренняя резьба.

ОСНОВНЫЕ СВОЙСТВА: Коррозионно устойчив.



**ПРИМЕНЕНИЕ:** Холодная, горячая или перегретая жидкостная система.

**ИСПОЛЬЗУЕМЫЕ МОДЕЛИ:** AE30SS

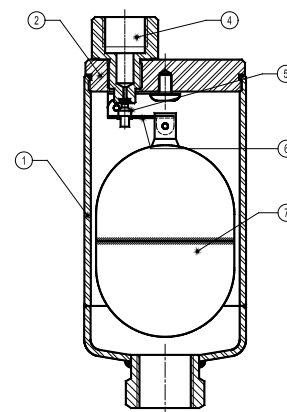
**ТИПОРАЗМЕРЫ:** DN1/2" или 3/4".

**ПРИСОЕДИНЕНИЕ:** Вход 1/2" или 3/4" вертикально.  
Выход 1/2" вертикально.

Внутренняя резьба 7/1Rp(BS21)  
ANSI B2.1 по запросу

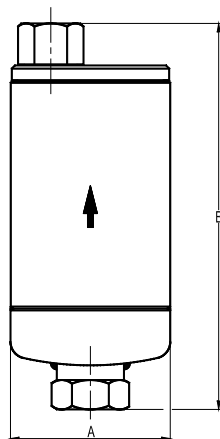
**УСТАНОВКА:** Вертикальная установка. Устанавливается строго вертикально в местах скопления воздуха. Дренаж должен осуществляться в безопасное место.

См. инструкцию по монтажу и эксплуатации.



### ГАБАРИТНЫЕ РАЗМЕРЫ

DN	A	B	Масса, кг
1/2"	75	187	1,3
3/4"	75	187	1,3



### ОГРАНИЧЕНИЯ

РЕЗЬБА PN40 ДОПУСТ. ДАВЛ.	ИСП. ТЕМП.
40 бар	100 °C
33,7 бар	200 °C
31,8 бар	250 °C
29,7 бар	300 °C

РМО – Макс.рабочее давл. 30 бар  
ТМО – Макс. Рабоч. Температ. 300 °C

### СПЕЦИФИКАЦИЯ МАТЕРИАЛОВ

№	НАИМЕНОВАНИЕ	МАТЕРИАЛЫ
1	Корпус	AISI316 / 1.4401
2	Крышка	AISI316 / 1.4401
4	Седло	AISI316 / 1.4401
5	Клапан	AISI316 / 1.4401
6	Рычаг	AISI304 / 1.4301
7	Поплавок	AISI316 / 1.4401

### ОГРАНИЧЕНИЯ ПО ПРИМЕНЕНИЮ

Мин. Плотность	0,75 кг/дм <sup>3</sup>
Макс.рабочий перепад давл.	30 бар

### ПРОПУСКНАЯ СПОСОБНОСТЬ нл/мин

ТИП	DN	ПЕРЕПАД ДАВЛЕНИЯ (бар)																	
		0,5	1	2	3	4	5	6	7	8	9	10	12	15	18	20	22	25	30
AE30SS	1/2"-3/4"	50	70	90	100	135	150	175	180	185	200	220	240	255	285	300	330	370	400

Пропускная способность при атмосферном давлении 1 бар 20 °C.

В случае когда температура отличается свыше 15 °C, пропускная способность должна быть откорректирована посредством умножения на 288/(273 + T), где T – реальная температура в градусах Цельсия.

## По вопросам продаж и поддержки обращайтесь:

Архангельск +7 (8182) 45-71-35	Кемерово +7 (3842) 21-56-70	Новосибирск +7 (383) 235-95-48	Сочи +7 (862) 279-22-65
Астрахань +7 (8512) 99-46-80	Киров +7 (8332) 20-58-70	Омск +7 (381) 299-16-70	Ставрополь +7 (8652) 57-76-63
Барнаул +7 (3852) 37-96-76	Краснодар +7 (861) 238-86-59	Орел +7 (4862) 22-23-86	Сургут +7 (3462) 77-96-35
Белгород +7 (4722) 20-58-80	Красноярск +7 (391) 989-82-67	Оренбург +7 (3532) 48-64-35	Тверь +7 (4822) 39-50-56
Брянск +7 (4832) 32-17-25	Курск +7 (4712) 23-80-45	Пенза +7 (8412) 23-52-98	Томск +7 (3822) 48-95-05
Владивосток +7 (4232) 49-26-85	Липецк +7 (4742) 20-01-75	Пермь +7 (342) 233-81-65	Тула +7 (4872) 44-05-30
Волгоград +7 (8442) 45-94-42	Магнитогорск +7 (3519) 51-02-81	Ростов-на-Дону +7 (863) 309-14-65	Тюмень +7 (3452) 56-94-75
Екатеринбург +7 (343) 302-14-75	Москва +7 (499) 404-24-72	Рязань +7 (4912) 77-61-95	Ульяновск +7 (8422) 42-51-95
Ижевск +7 (3412) 20-90-75	Мурманск +7 (8152) 65-52-70	Самара +7 (846) 219-28-25	Уфа +7 (347) 258-82-65
Казань +7 (843) 207-19-05	Наб.Челны +7 (8552) 91-01-32	Санкт-Петербург +7 (812) 660-57-09	Хабаровск +7 (421) 292-95-69
Калуга +7 (4842) 33-35-03	Ниж.Новгород +7 (831) 200-34-65	Саратов +7 (845) 239-86-35	Челябинск +7 (351) 277-89-65
			Ярославль +7 (4852) 67-02-35

сайт: [adca.pro-solution.ru](http://adca.pro-solution.ru) | эл. почта: [acd@pro-solution.ru](mailto:acd@pro-solution.ru)  
телефон: 8 800 511 88 70